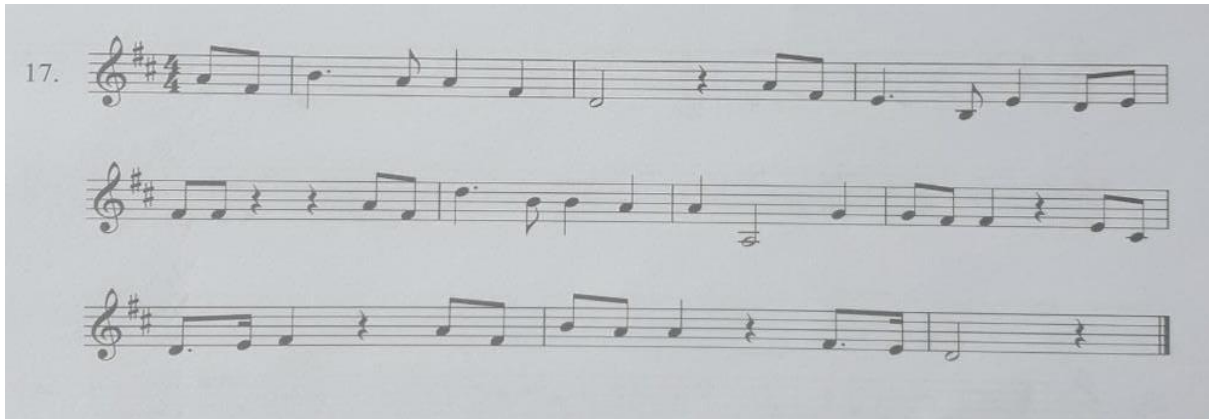


Jāzeps Medīna Rīgas Mūzikas vidusskola
IESTĀJPĀRBAUDĪJUMA BIĻETES
SOLFEDŽO UN MŪZIKAS TEORIJĀ
Taustiņinstrumentu spēle – *Klavierspēle, Ērģeļspēle*
2023./2024.m.g.

1. Lasīšana no lapas:



2. Ritmizēšana no lapas:



3. Dziedāt *g moll* harmoniski
4. Dziedāt un risināt – p14 *E dur*;
5. Dziedāt no skaņas *si t5*;
6. Dziedāt un risināt – *G dur* pmVII7
7. Dziedāt no skaņas *si M64*
8. Dzirdes analīze:
 - t5; l3; (intervāli foniski/akustiski)
 - M63; m53; (akordi foniski/akustiski)
 - pm7-t5; p14-m6; (intervāli ar atrisinājumiem)
 - V7-I53; V43-I53 (akordi ar atrisinājumiem)

9. Diktāta paraugs:



10. Melodijas analīze. (iestājeksāmenos šis jautājums notiks sarunas formātā, biļetēs jautājumi iestrādāti netiks) šeit daži paraugjautājumi – Skaņdarba fragmentā:

- noteikt pamattonalitāti, to nosaukt, izmantojot burtu apzīmējumus;
- tulkot itāļu valodas terminus;
- izskaidrot grafiskās zīmes 5.-6. taktī;
- nosaukt tetrahorda veidu 7.-8. taktī;
- nosaukt melodijas intervālus 6. taktī.

